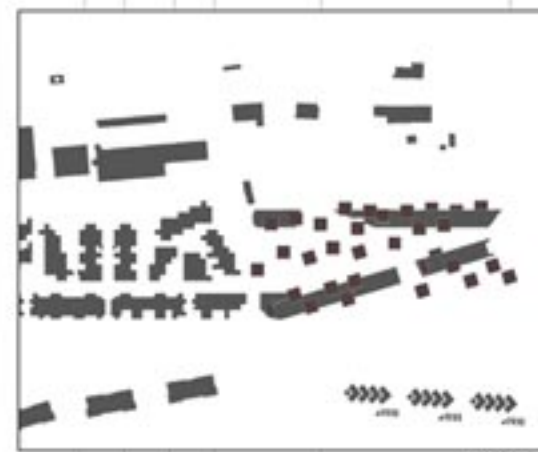




Vue aérienne depuis l'entrée basse du site



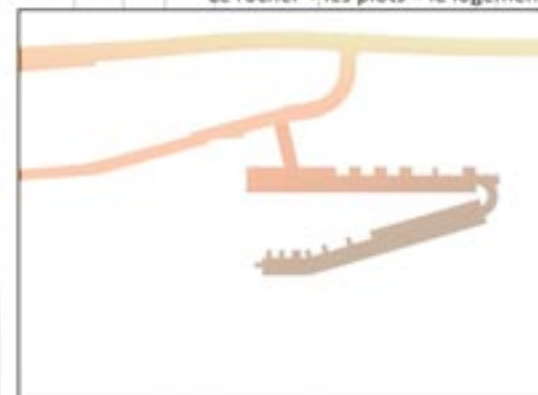
Le bâti



Le rocher + les plots = le logement



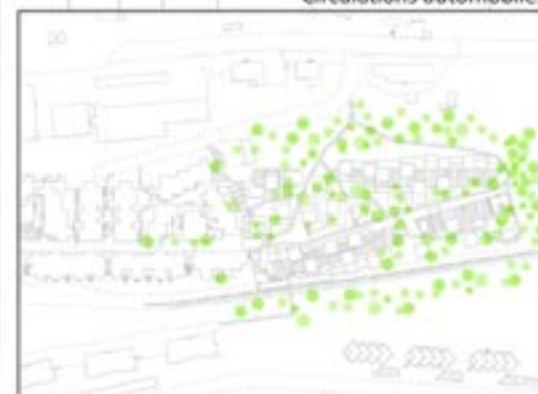
SPORT & LOISIRS



Circulations automobiles



CONNEXIONS / CENTRALITES



Forestation



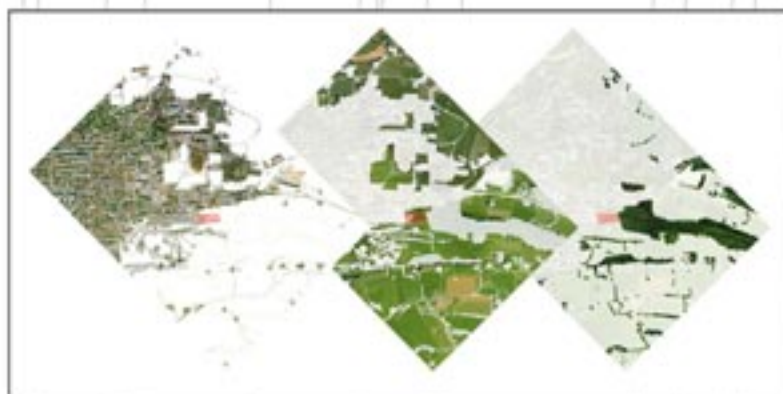
Vue depuis l'entrée de ville par le train



Circulations piétonnes



Espaces verts publics



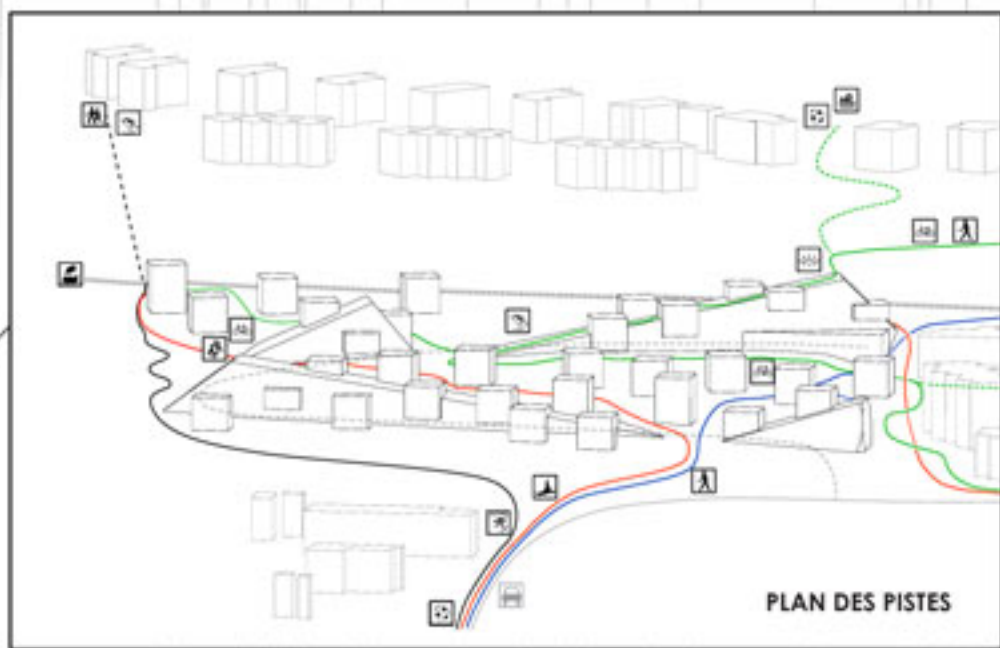
COMPOSANTES DU PAYSAGE / VILLE / CHAMPS / FORET



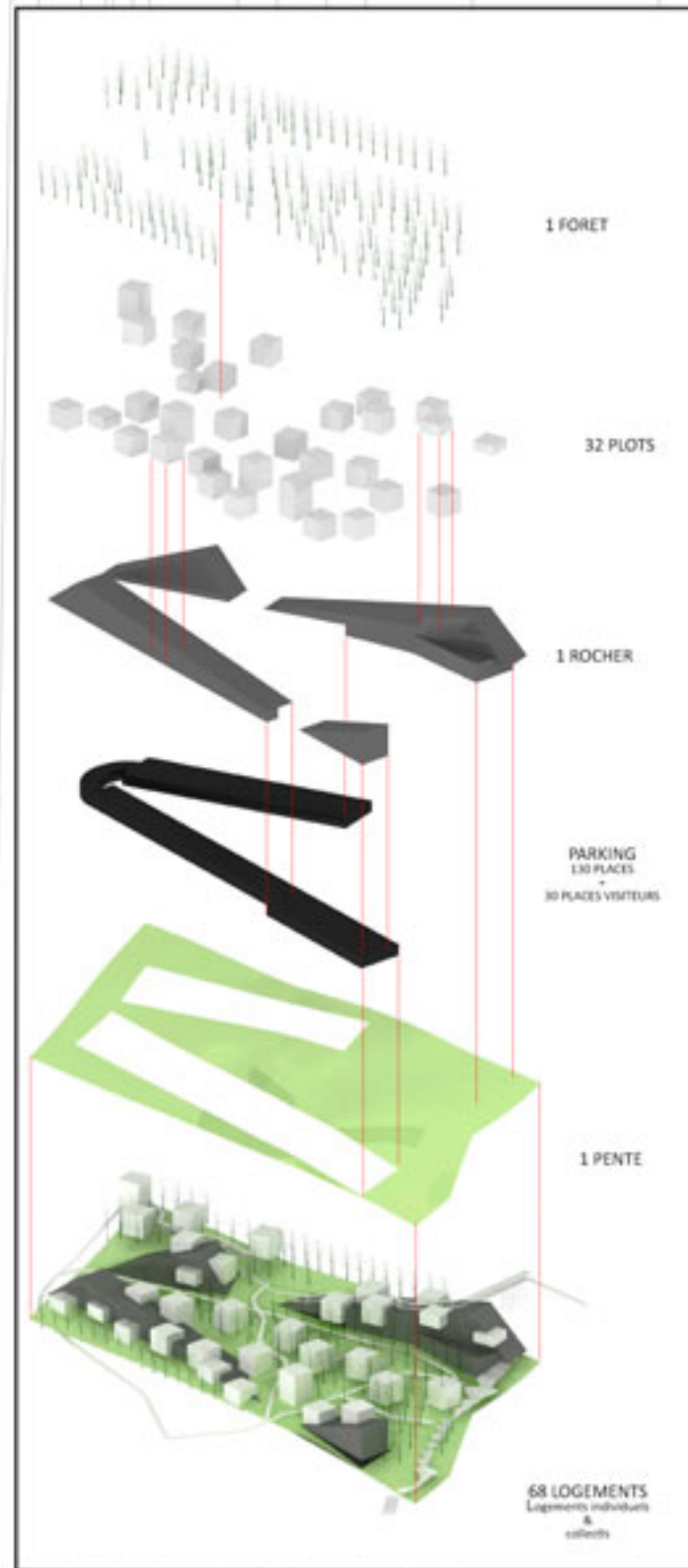
Espaces verts privés



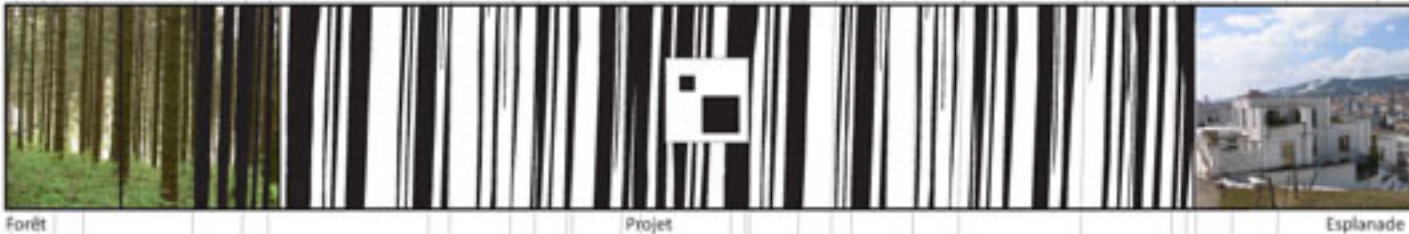
Vue de l'entrée de ville par la route



l'implémentation du projet permet de pratiquer la pente de versants mansardés. Du plus doux au plus pentu



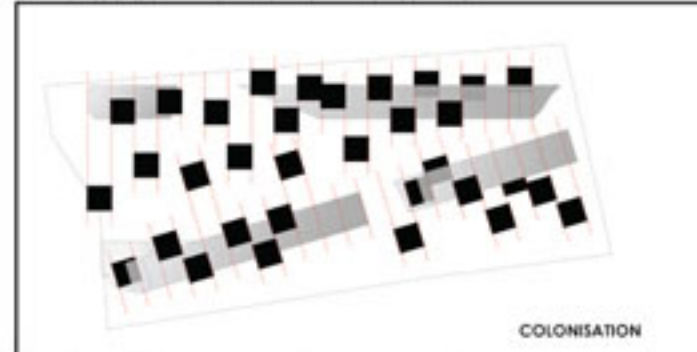
GENESE SCHEMATIQUE DU PROJET



Forêt

Projet

Esplanade



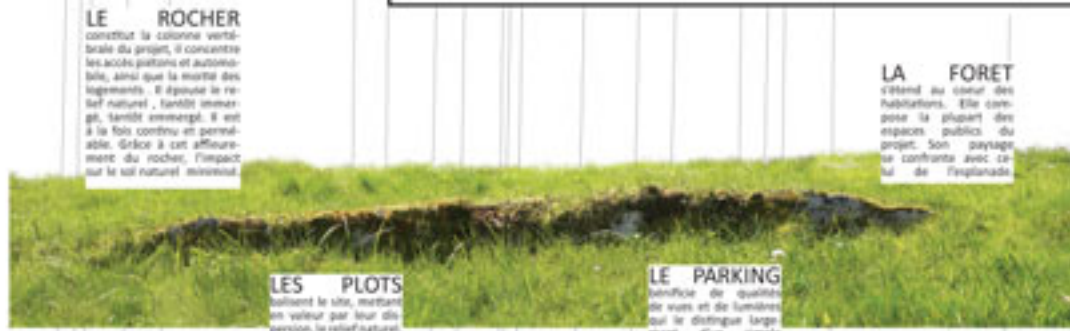
COLONISATION



Vue des logements :



le rocher

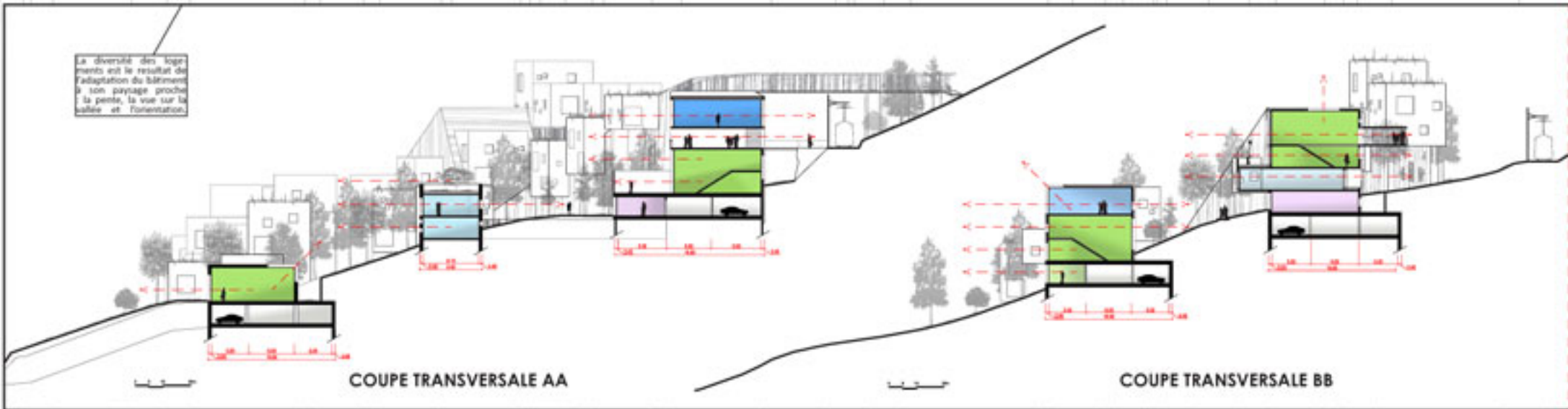


LE ROCHER
construit la colonne vertébrale du projet, il concentre les accès piétons et automobiles, ainsi que la moitié des logements. Il épouse le relief naturel, s'intègre à l'environnement, il est à la fois construit et perméable. Grâce à cet affinement du rocher, l'impact sur le sol naturel est limité.

LA FORET
s'étend au cœur des habitations. Elle compose la plupart des espaces publics du projet. Son paysage se confronte avec celui de l'esplanade.

LES PLOTS
suivent le site, mettent en valeur par leur disposition, le relief naturel. Selon leur situation : perché sur le rocher ou perché dans la forêt, ils offrent diverses manières d'habiter : du plus collectif au plus individuel.

LE PARKING
bénéficie de qualités de vue et de luminosité qui le distinguent largement d'un simple parking souterrain.



La diversité des logements est le résultat de l'adaptation du bâtiment à son paysage proche : la pente, la vue sur la vallée et l'orientation.

COUPE TRANSVERSALE AA

COUPE TRANSVERSALE BB



PLAN MASSE



REPARTITION DES LOGEMENTS



Vue depuis la terrasse d'un plot



Vue aérienne